



7

PUERTAS
INDUSTRIALES
Industrial Doors

PUERTA PIVOTANTE COMERCIAL CARACTERÍSTICAS TÉCNICAS



Bisagra de serie
Standard hinge



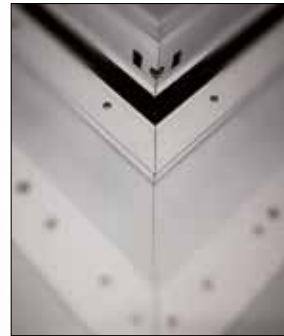
Cierre de serie
Standard door handle



Bisagra metálica 80 kgs
(Opcional)
Metal hinge 80kgs



Palanca inox giro 90º
(Opcional)
Stainless steel lever 90º



Escuadra a presión
Pressure brackets

	CONSERVACIÓN / REFRIGERATION ($>0^{\circ}\text{C}$)	CONGELACIÓN / FREEZING (-30 a 0°C)
Espesor de Hoja estándar* / <i>Standard door thickness*</i>	90 mm	
Dimensiones de Luz estándar* / <i>Standard doorway space*</i>	1900x900 – 2000x1000 – 2200x1200 mm	
Espesor de Panel/Pared / <i>Thickness of panel/wall</i>	≥ 40 mm	
Ancho de Luz Máximo / <i>Maximum doorway width</i>	1200 mm*	
Alto de Luz Máximo / <i>Maximum doorway height</i>	2200 mm*	
Resistencia calefactora / <i>Heating Resistance</i>	30 W/ml	
Pisadera / <i>Doorstep panel</i>	Opcional / <i>Optional</i>	De serie / <i>As standar</i>

Hinged Door for Commercial Use Technical Characteristics

Descripción

Puerta pivotante frigorífica para uso comercial e industrial en cámaras de temperatura positiva y conservación de congelados. Apto para tránsito normal de carros y traspaletas.

Características Marco

Marco compuesto por perfiles de aluminio 6063 con rotura de puente térmico diseñada para conseguir la máxima eficiencia energética mediante Nylon de 24 mm y perfil de EPDM. El marco se ha diseñado para que la puerta sea muy eficiente energéticamente con una resistencia de sólo 30W/ml es suficiente para un óptimo funcionamiento con temperaturas de cámaras de hasta -30°C. Marco adaptable a todos los espesores de panel o pared de obra. Gran facilidad de montaje en obra. El marco principal cubre todo el corte de panel, para poder proyectar con poliuretano y finalmente colocar el tapajuntas del interior de la cámara. Los perfiles del marco se unen entre si mediante escuadras de presión, que garantizan un excelente acabado y aportan gran rigidez al conjunto. Tornillería oculta mediante tapetas de aluminio. Pisadera de acero inoxidable de serie en cámaras de BT con rotura de puente térmico y sistema anti-hundimiento.

Características Hoja

Hojas inyectadas con poliuretano rígido de 43-45 kg/m³ libre de CFC y chapa de acero galvanizado prelacado poliéster con film de protección, color Blanco Pirineo 1006 / RAL 9010 y calidad alimentaria. Rotura de puente térmico en hojas frigoríficas mediante perfil de PVC. Burletes esponjosos para un mejor sellado, fácilmente sustituible en caso necesario. Tornillería en acero inoxidable.

Características Herrajes

Bisagras de poliamida con embellecedores de ABS y regulación en las tres dimensiones. Cierre de poliamida con embellecedores de ABS, regulación de

Opcionales

Pisadera de acero inoxidable adaptada a suelo de panel
Pisadera con sistema anti-hundimiento de acero inoxidable para conservación.
Protección acero inoxidable de espesor 1,2 mm
Protección polietileno de espesor 5 mm
Acabado hoja en acero inoxidable
Acabado hoja en color estándar (CONSULTAR RAL)
Bisagras y cierre alta calidad
Paso capilla con cortina de lamas
Barra antipánico

* Consultar otras medidas diferentes a las estándar

* *Please consult us for other dimensions.*

picaporte, cerradero y llave incluida.

Description

Hinged door for commercial and industrial use in refrigeration and freezer rooms for normal transit of pallet trolleys.

Doorframe details

Frame composed of 6063 aluminum profiles with thermal bridge break designed to achieve maximum energy efficiency through 24 mm Nylon and EPDM profile. The frame has been designed so that the door is very energy efficient with a resistance of only 15w / ml. It is sufficient for optimal operation with chamber temperatures of down to -30 °C. Frame adaptable to all thicknesses of panel or wall. Easy to assemble on site. The main frame covers the entire panel cut to meet with the polyurethane, and then the frame cover is fitted. The profiles of the frame are joined together by means of pressure brackets, which guarantee an excellent finish and provide rigidity. Screws are hidden under aluminium casing. Standard stainless steel doorstep panel in freezing rooms with thermal bridge break and anti-sinking system.

Door Characteristics

Injected galvanized steel sheets with rigid CFC-free polyurethane of 43-45 kg / m³, pre-lacquered polyester with protective film, in Pyrenees white 1006 / RAL 9010 colour and food graded. Break of thermal bridge in refrigerated sheets using PVC profiles. Spongy seals which are easily replaceable if necessary. Stainless steel screws.

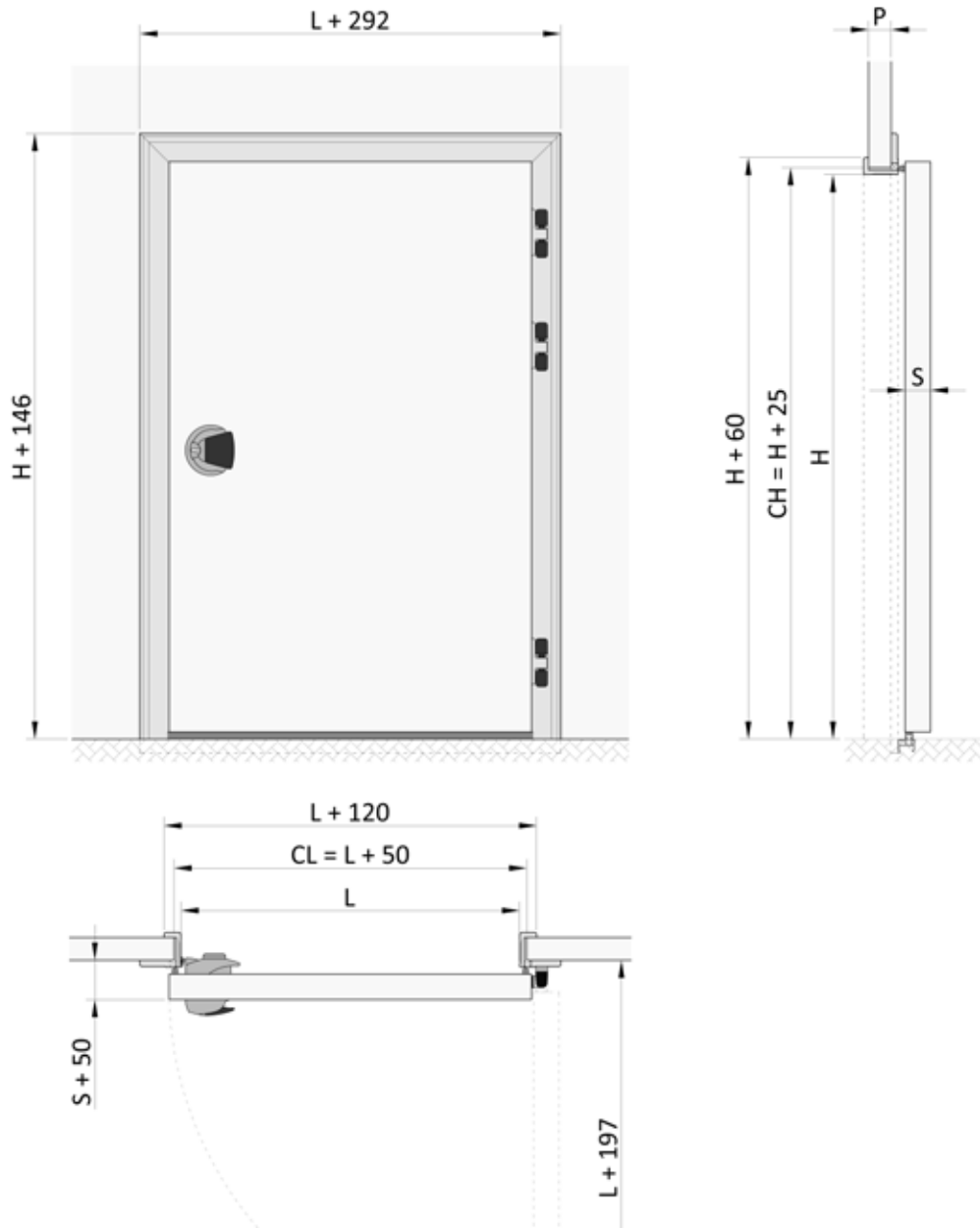
Details of fittings

Polyamide hinges with ABS trims with adjustments possible in all three dimensions. Polyamide closure with ABS trims, handle adjustment with lock and key included.

As an option

Stainless steel doorstep panel adapted to the floor panel.
Stainless steel doorstep panel with anti-sinking system.
1.2mm stainless steel protection.
5mm polyethelene protection.
Door finish in stainless steel.
Door finish in standard colour (RAL CONSULT)
High quality hinges and door handles
Overhead fittings with PVC curtains
Emergency opening latch

PUERTA PIVOTANTE COMERCIAL DIMENSIONES *Dimensions*



*Hueco de pared o panel en obra.

*Panel or wall hole for assembly on site.

LEYENDA / KEY	
L	Ancho Luz / <i>Doorway width</i>
H	Alto luz / <i>Doorway height</i>
CL	Ancho hueco Panel* / <i>Panel width*</i>
CH	Alto hueco Panel* / <i>Panel height*</i>
S	Espesor Puerta / <i>Door thickness</i>
P	Espesor Pared / <i>Wall thickness</i>

	DIMENSIONES DEL FOSO	
	Conservación / Refrigeration ($> 0^{\circ}\text{C}$)	Congelación / Freezing (-30 a 0°C)
Largo / <i>Length</i>	$L + 292$ mm	
Ancho / <i>Width</i>	110 mm	
Fondo / <i>Depth</i>	30 mm	40 mm

IH1

Hinged Door For Commercial Use
 PRECIOS Prices



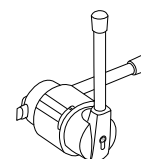
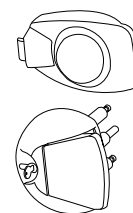
Detalle pisadera
 Doorstep detail



*Precios con portes incluidos en península, Islas Canarias e Islas Baleares
 *Shipping prices included

PUERTAS INDUSTRIALES

		MT (Media Tª 0°C) Hoja 90mm/Panel 80mm			BT (Baja Tª -20°C) Hoja 90mm/Panel 100mm		
Ancho/ With(mm)	Alto/ Height (mm)	Lacado Blanco	Inox-Inox	Lacado Carta de Colores	Lacado Blanco	Inox-Inox	Lacado Carta de Colores
800	1900						
900	1.900						
1000	2000						
1200	2200						
MODELO IH1 CON CIERRE INOX FH2C Y BISAGRAS ACERO FH2B							
800	1900						
900	1900						
1000	2000						
1200	2200						



PUERTA PIVOTANTE INDUSTRIAL CARACTERÍSTICAS TÉCNICAS



Cierre de palanca con dos puntos
y bisagra inox IH2
*Two-point toggle latch with stainless steel
hinge*



Palanca acero inox giro 90° y bisagra
metálica 80 kilos
Stainless steel lever 90°

	Conservación / Refrigeration (> 0°C)	Congelación / Freezing (-30 a 0°C)
Espesor de Hoja estándar* <i>Standard door thickness*</i>	80 / 100 / 120 / 140 / 160 mm	
Espesor de Panel/Pared <i>Thickness of panel/wall</i>	> 40 mm	
Ancho de Luz Máximo <i>Maximum doorway width</i>	1800 mm*	
Alto de Luz Máximo <i>Maximum doorway heigh</i>	3000mm*	
Resistencia calefactora <i>Heating Resistance</i>	30 W/ml	
Pisadera / <i>Doorstep panel</i>	Opcional / Optional	De serie / As standar

* Consultar otras medidas diferentes a las estándar / *Please consult us for other dimensions.

Industrial hinged door Technical Characteristics

Descripción

Puerta pivotante frigorífica para uso industrial en cámaras de temperatura positiva, conservación de congelados y túneles de congelación. Apto para tránsito intenso de carros, traspaletas y carretillas elevadoras.

Características Marco

Marco reforzado diseñado para puertas industriales de grandes dimensiones y uso intensivo, compuesto por perfiles de aluminio 6063 con rotura de puente térmico diseñada para conseguir la máxima eficiencia energética mediante Nylon de 24 mm y perfil de EPDM.

El marco se ha diseñado para que la puerta sea muy eficiente energéticamente con una resistencia de solo 15W/ml es suficiente para un óptimo funcionamiento con temperaturas de cámaras de hasta -40°C.

Marco adaptable a todos los espesores de panel o pared de obra.

Gran facilidad de montaje en obra. El marco principal cubre todo el corte de panel, para poder proyectar con poliuretano y finalmente colocar el tapajuntas del interior de la cámara. Los perfiles del marco se unen entre sí mediante escuadras de presión, que garantizan un excelente acabado y aportan gran rigidez al conjunto.

Tornillería oculta mediante tapetas de aluminio.

Pisadera de acero inoxidable de serie en cámaras de BT con rotura de puente térmico y sistema anti-hundimiento.

Características Hoja

Hojas inyectadas con poliuretano rígido de 43-45 kg/m³ libre de CFC, marco perimetral de aluminio 6063 lacado texturizado anti-arañazos gris 7012 y chapa de acero galvanizado y prelacado de poliéster con film de protección, color Blanco Pirineo 1006 / RAL 9010 y calidad alimentaria.

Rotura de puente térmico en hojas frigoríficas mediante perfil de PVC.

Burletes esponjosos para un mejor sellado y fácilmente sustituibles en caso necesario. Tornillería de acero inoxidable.

Características Herrajes

Bisagras de alta calidad ensayadas a 200.000 ciclos, de fundición de zinc, eje de acero inoxidable, con regulación en las tres dimensiones y parada a los 118° de apertura.

Cierre de palanca con giro a 90° ensayadas a 200.000 ciclos, de acero inoxidable.

Para puertas de grandes dimensiones, cierre de palanca con 2 puntos y bisagras en acero inoxidable.

Opcionales

Pisadera de acero inoxidable adaptada a suelo de panel

Pisadera con sistema anti-hundimiento de acero inoxidable para conservación.

Protección acero inoxidable de espesor 1,2 mm

Protección polietileno de espesor 5 mm

Acabado hoja en acero inoxidable

Acabado hoja en color estándar (CONSULTAR RAL)

Paso capilla con cortina de lamas.

Description

Refrigerating pivoting door for industrial use in positive temperature coldrooms, frozen storage and freezing tunnels. Intensive use of trolleys, pallets and forklifts.

Doorframe details

Reinforced frame designed for industrial doors with large dimensions and for intensive use, composed of 6063 aluminium profiles with thermal bridge break designed to achieve maximum energy efficiency through 24 mm Nylon and EPDM profiles.

The frame has been designed so that the door is high energy-efficient with a resistance of only 15w / ml. It is sufficient for optimal operation with cold rooms temperatures down to -40 °C.

Frame adaptable to all thicknesses of panel or wall.

Easy to assembly on site. The main frame covers the entire panel cut, to meet with the polyurethane, and then the frame cover is fitted.

The profiles of the frame are joined together by pressure brackets, which guarantee an excellent finish and provide rigidity.

Screws hidden by aluminum caps.

Standard stainless steel doorstep panel in freezer rooms with thermal bridge break and anti-sinking system.

Door characteristics

Injected galvanized steel sheets with rigid CFC-free polyurethane of 43-45 kg / m³, pre-lacquered polyester with protective film, in Pyrenees white 1006 / RAL 9010 colour, and food graded.

Break of thermal bridge in refrigerated sheets using PVC profiles.

Spongy seals which are easily replaceable if necessary.

Stainless steel screws.

Details of fittings

High-quality hinges tested at 200,000 cycles, zinc casting, stainless steel shaft, adjustable in all three dimensions, with a stop at 118° of opening.

Locking lever with 90° rotation tested at 200,000 cycles made in stainless steel.

Two-point toggle lock and stainless steel hinges for large doors.

As an option

Stainless steel doorstep panel adapted to the floor panel.

Stainless steel doorstep panel with anti-sinking system.

1.2mm stainless steel protection.

5mm polyethelene protection.

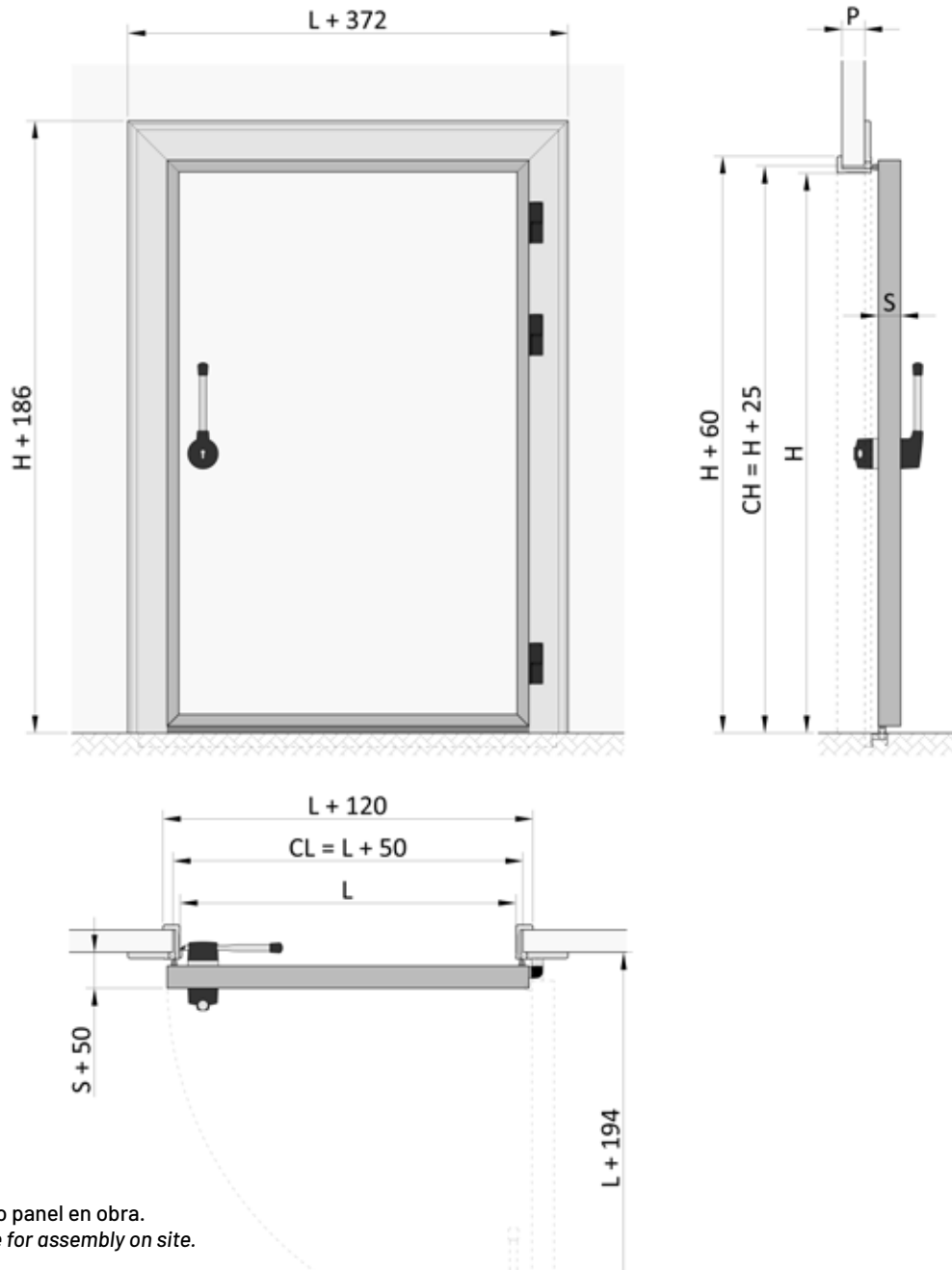
Door finish in stainless steel.

Door finish in standard colour (RAL CONSULT)

Overhead fittings with PVC curtains

PUERTA PIVOTANTE INDUSTRIAL

DIMENSIONES *Dimensions*



*Hueco de pared o panel en obra.

*Panel or wall hole for assembly on site.

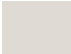
LEYENDA / KEY	
L	Ancho Luz / <i>Doorway width</i>
H	Alto luz / <i>Doorway height</i>
CL	Ancho hueco Panel* / <i>Panel width*</i>
CH	Alto hueco Panel* / <i>Panel height*</i>
S	Espesor Puerta / <i>Door thickness</i>
P	Espesor Pared / <i>Wall thickness</i>

	DIMENSIONES DEL FOSO	
	Conservación / <i>Refrigeration</i> ($> 0^{\circ}\text{C}$)	Congelación / <i>Freezing</i> (-30 a 0°C)
Largo / <i>Length</i>	$L + 372$ mm	
Ancho / <i>Width</i>	140 mm	160 mm
Fondo / <i>Depth</i>	40 mm	50 mm

Industrial Hinged Door
 PRECIOS Prices



Ancho/ Width (mm)	Alto/ Height (mm)	MT (Media temperatura 0°C) Hoja 80 mm / Panel 80 mm			BT (Baja temperatura -20°C) Hoja 100 mm / Panel 100 mm			BT (Baja temperatura -40°C) Hoja 120 mm / Panel 180 mm		
		Lacado Blanco	Inox-Inox	Lacado carta RAL	Lacado Blanco	Inox-Inox	Lacado carta RAL	Lacado Blanco	Inox-Inox	Lacado carta RAL
800	1800									
900	1900									
1000	2000									
1100	2100									
1100	2200									
1200	2200									
1300	2300									
1400	2400									
1500	2500									
1600	2600									
1700	2700									
1800	2800									
1800	2900									
1800	3000									

 *Precios con portes no incluidos
 *Shipping prices unincluded

PUERTAS INDUSTRIALES