

# ARMOIRE ET CHAMBRE MODULAIRES PORTES VITRÉES AMPC

Armoires idéales pour l'exposition de produit à l'intérieur. Même utilisées par le consommateur final. Possibilité également de fabriquer des chambres froides avec la partie frontale vitrée pour être utilisées comme armoires d'exposition et à la fois comme chambre de stockage.

Ce type d'armoire est recommandé pour les endroits où l'on dispose de peu d'espace de rangement. Ils sont utilisés parce qu'avec le peu d'espace qu'ils occupent, leur capacité de charge est très grande du fait que nous n'avons pas besoin d'avoir un espace pour l'allée d'une personne, mais tout est espace utile.

Normalement, c'est le meuble préféré des boulangers et des pâtisseries car l'espace intérieur est idéal pour les plateaux à gâteaux de 600x400 mm.



AMPC

### Panneau

Revêtement en tôle d'acier galvanisé et prélaqué en polyester avec un film de protection, couleur blanc ral 9010 et qualité alimentaire.

### Epaisseur

Isolation 80mm (T° +) 100mm (T° -).

Mousse de polyuréthane sans CFC injectée à haute pression d'une densité de 45 kg/m3.

### Porte pleine

Porte pivotante standard avec portée libre de 800x1830 mm, serrure à clé et système d'ouverture interne.

Le panneau avec rainure et languette est la principale différence avec la chambre AMPC

1.

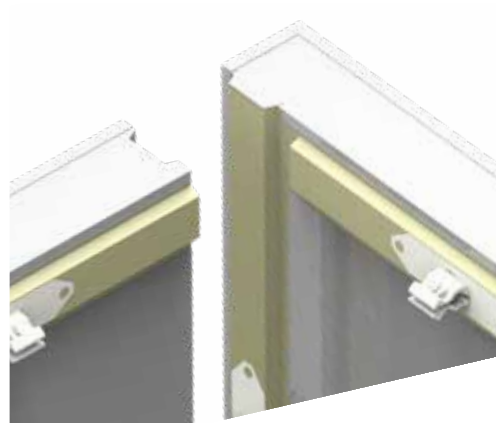
Panneau modulaire avec rainure et languette qui apporte à l'ensemble une étanchéité absolue grâce aux jointures parfaites entre panneaux.

2.

Système innovant d'union "clipart" qui ne comprend pas de pièces métalliques.



Clipart



Panneau à rainures et languettes

# CARACTÉRISTIQUES TECHNIQUES PORTES VITRÉES



Gamme  
Range

## Cadres réalisés en aluminium anodisé couleur argent.



- Portes avec triple vitre
- Vitre extérieure trempée (vitre de sécurité)
- Joint magnétique et fermeture automatique
- Gamme de tension de fonctionnement standard: 230-240 V à 50 Hz

## Pour porte à basse température.

- Cadre chauffé
- Cadre de porte chauffé
- Vitre thermique
- Préparé pour travailler en ambiances humides

Les armoires et chambres froides sont fournies avec la découpe du panneau réalisée en usine pour que le client monte et visse facilement le cadre des portes vitrées.

Aucune découpe n'est à faire sur le chantier ce qui facilite le travail des monteurs.

| Consommation d'électricité |                                      |           |                                   | Température positive  |                                |                             | Température négative  |                                |                             |
|----------------------------|--------------------------------------|-----------|-----------------------------------|--|--------------------------------|-----------------------------|--|--------------------------------|-----------------------------|
| N° de portes               | Dimensions encadrement de porte (mm) | N° de led | Puissances tubes fluorescents (W) | T°C de travail   | Puissances des résistances (W) | Consommation électrique (W) | T°C de travail   | Puissances des résistances (W) | Consommation électrique (W) |
| 1                          | 698x1639                             | 2         | 110                               | +2 °C  | 60                             | 170                         | -25 °C   | 243                            | 353                         |
| 2                          | 1372x1639                            | 3         | 165                               | +2 °C  | 108                            | 273                         | -25 °C   | 460                            | 625                         |
| 3                          | 2046x1639                            | 4         | 220                               | +2 °C  | 156                            | 376                         | -25 °C   | 677                            | 897                         |
| 4                          | 2722x1639                            | 5         | 275                               | +2 °C  | 204                            | 479                         | -25 °C   | 894                            | 1169                        |
| 5                          | 3396x1639                            | 6         | 330                               | +2 °C  | 254                            | 584                         | -25 °C   | 1112                           | 1442                        |



# 7

## CARACTÉRISTIQUES TECHNIQUES DES ÉTAGÈRES

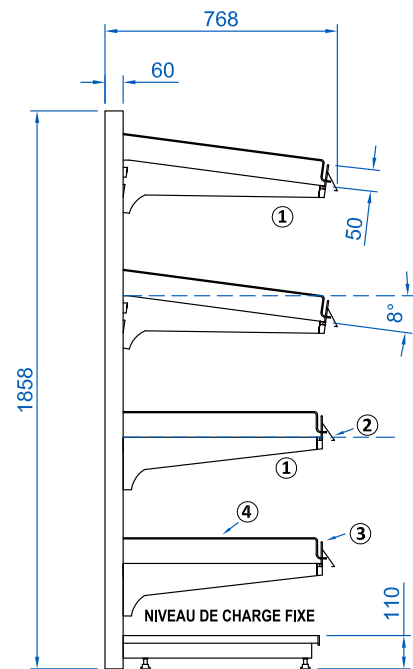
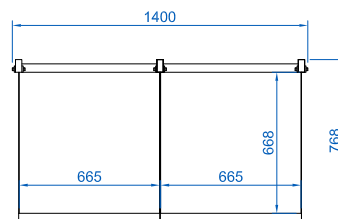
AMPC

Gama  
Range

En standard pour chaque porte, le jeu d'étagères se compose de 4 jeux d'étagères et d'une grille de soubassement.  
Chaque jeu d'étagères se compose d'une étagère, de deux supports, d'un porte-étiquette et d'un rail frontal.

### Tablettes renforcées et ventilées (tablettes à tiges)

| MOD.                        | PVP |
|-----------------------------|-----|
| Module d'étagères 1P        |     |
| Module d'étagères 2P        |     |
| Module d'étagères 3P        |     |
| Module d'étagères 4P        |     |
| Module d'étagères 5P        |     |
| Séparateur de tiges         |     |
| Ensemble d'étagères 665x600 |     |



### Étagères simples

| MOD.                        | PVP |
|-----------------------------|-----|
| Module d'étagères 1P        |     |
| Module d'étagères 2P        |     |
| Module d'étagères 3P        |     |
| Module d'étagères 4P        |     |
| Module d'étagères 5P        |     |
| Séparateur de tiges         |     |
| Ensemble d'étagères 665x600 |     |



## EXEMPLES DE COMPOSITION

*Gamme  
Range*



Pour toute autre mesure de la profondeur, de la longueur ou de la hauteur extérieure d'un boîtier AMPC, veuillez consulter notre service technico-commercial.

# 7

## LISTE DE PRIX ET DIMENSIONS

AMPC

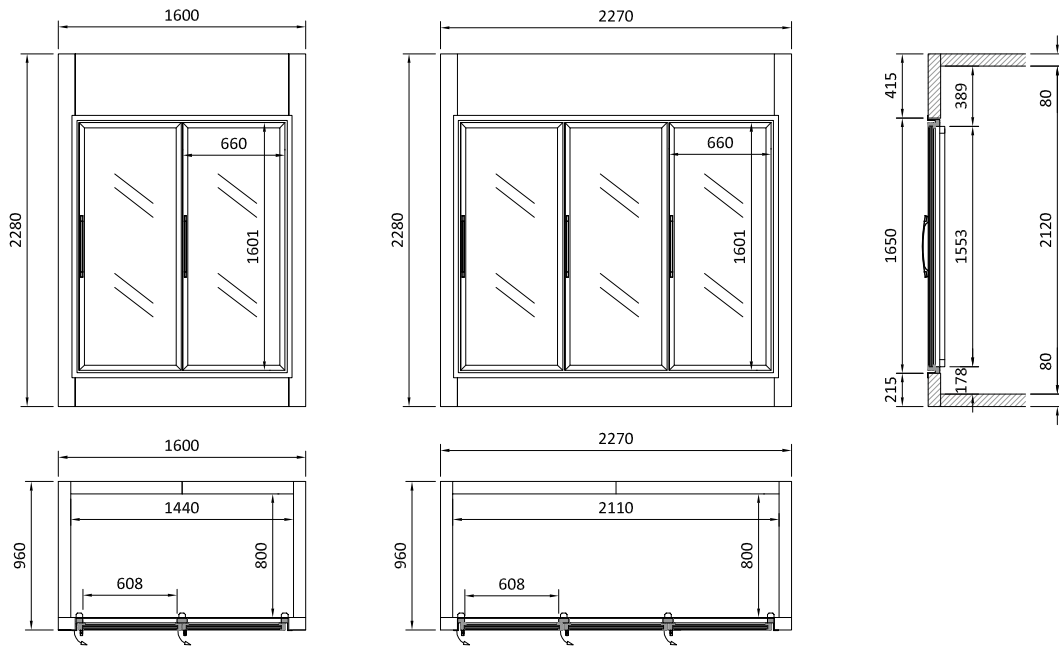


Gamme Range

Réfrigération

Épaisseur d'Isolation 80 mm/ Température positive. Hauteur 2280 (+0 ~ +8°C)

Armoire modulaire portes vitrées série polar.



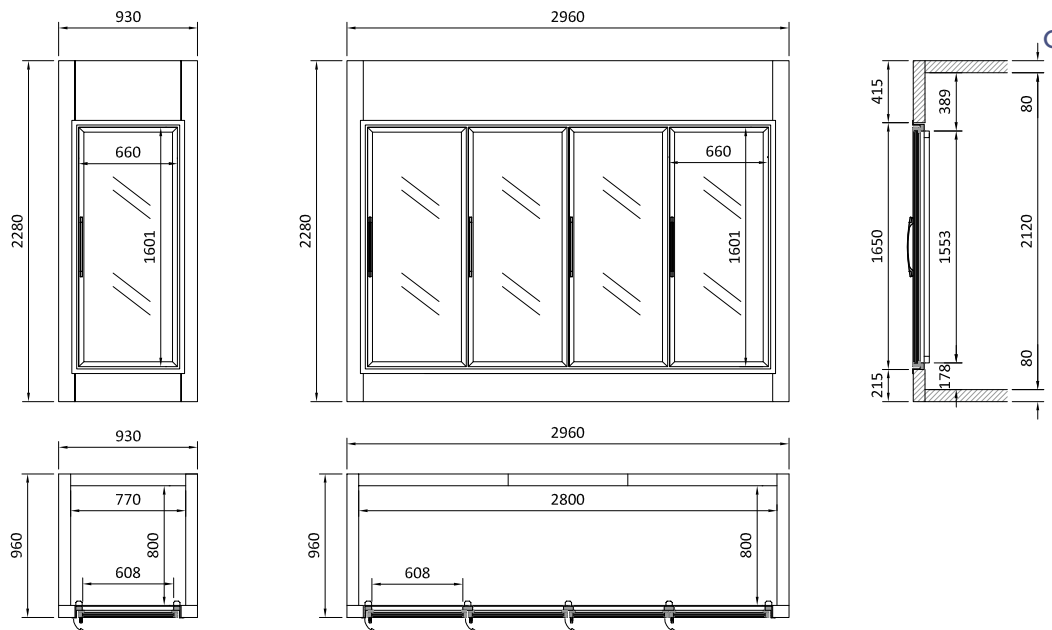
| MOD.        | Dimensions extérieures |          |         | N° portes | N° portes | Vol. m3 | PVP            |         |
|-------------|------------------------|----------|---------|-----------|-----------|---------|----------------|---------|
|             | Fond                   | Longueur | Hauteur | Vitrées   | Pleines   |         | T.FLUORESCENTS | PVP LED |
| PMC1P200908 | 960                    | 930      | 2280    | 1         | 0         | 1,22    |                |         |
| PMC2P200915 | 960                    | 1600     | 2280    | 2         | 0         | 2,36    |                |         |
| PMC3P200922 | 960                    | 2270     | 2280    | 3         | 0         | 3,49    |                |         |
| PMC4P200928 | 960                    | 2960     | 2280    | 4         | 0         | 4,63    |                |         |
| PMC5P200935 | 960                    | 3620     | 2280    | 5         | 0         | 5,77    |                |         |

Épaisseur d'Isolation 80 mm/ Température négative. (-18 ~ -22°C)



Congélation

Armoire modulaire portes vitrées série polar.



| MOD.        | Dimensions extérieures |          |         | N° portes | N° portes | Vol. m3 | PVP            |         |
|-------------|------------------------|----------|---------|-----------|-----------|---------|----------------|---------|
|             | Fond                   | Longueur | Hauteur | Vitrées   | Pleines   |         | T.FLUORESCENTS | PVP LED |
| PMC1P200908 | 960                    | 930      | 2280    | 1         | 0         | 1,22    |                |         |
| PMC2P200915 | 960                    | 1600     | 2280    | 2         | 0         | 2,36    |                |         |
| PMC3P200922 | 960                    | 2270     | 2280    | 3         | 0         | 3,49    |                |         |
| PMC4P200928 | 960                    | 2960     | 2280    | 4         | 0         | 4,63    |                |         |
| PMC5P200935 | 960                    | 3620     | 2280    | 5         | 0         | 5,77    |                |         |

# PRICE LIST AND DIMENSIONS

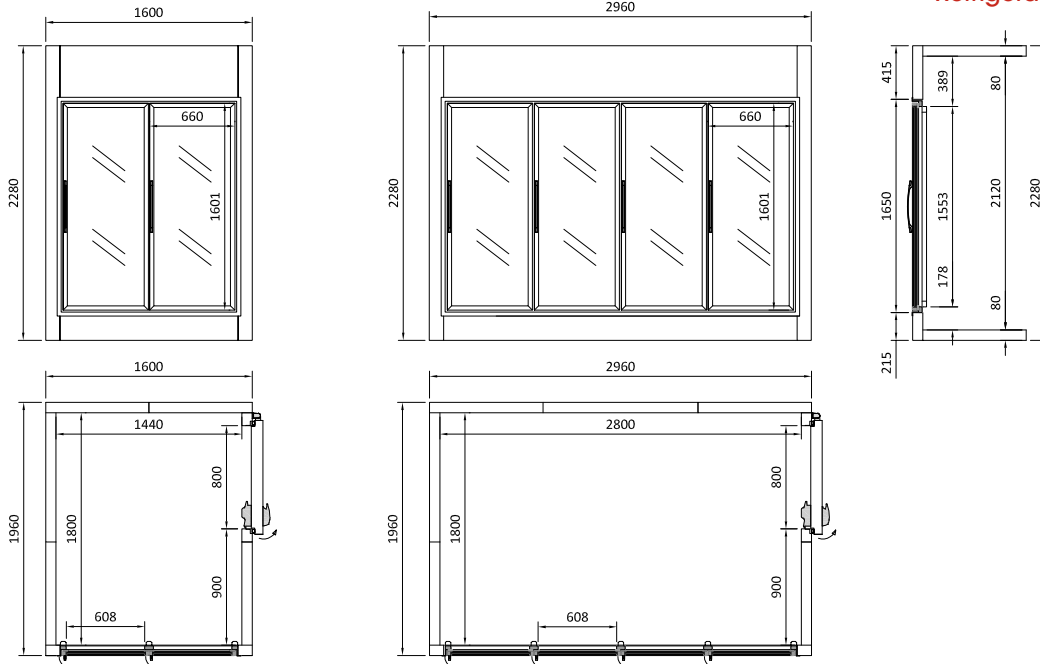


Gamme Range

Épaisseur d'Isolation 80 mm/ Température positive. Hauteur 2280 (+0 ~ +6°C)

Réfrigération

Chambres  
modulaires  
portes vitrées



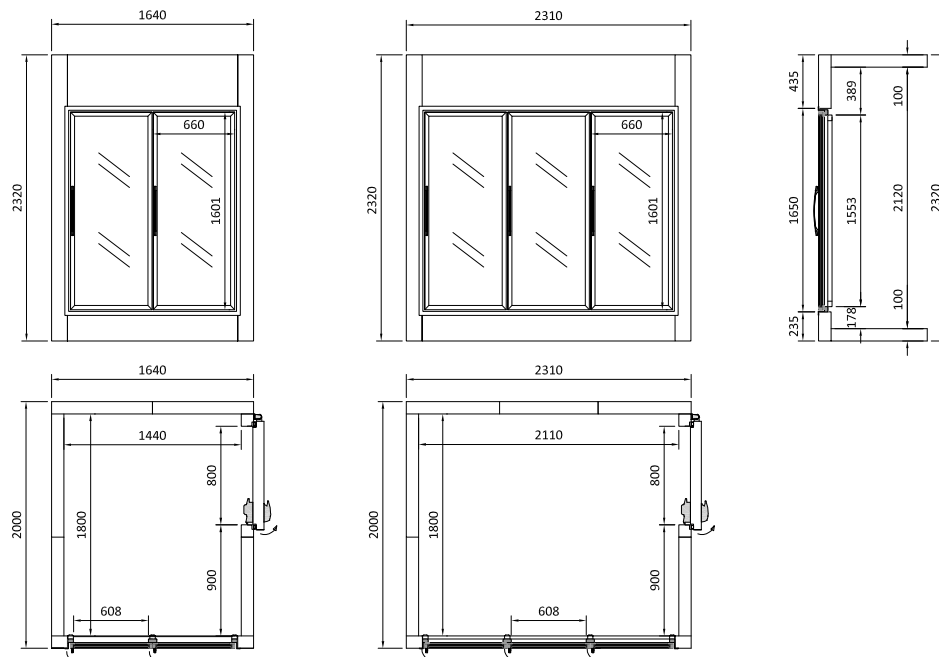
| MOD.        | Dimensions extérieures |          |         | N° portes | N° portes | Vol.<br>m3 | PVP<br>T.FLUORESCENTS | PVP LED |
|-------------|------------------------|----------|---------|-----------|-----------|------------|-----------------------|---------|
|             | Fond                   | Longueur | Hauteur | Vitrées   | Pleines   |            |                       |         |
| PMC2P221915 | 1960                   | 1600     | 2280    | 2         | 1         | 5,30       |                       |         |
| PMC3P221922 | 1960                   | 2270     | 2280    | 3         | 1         | 7,86       |                       |         |
| PMC4P221928 | 1960                   | 2960     | 2280    | 4         | 1         | 10,42      |                       |         |
| PMC5P221935 | 1960                   | 3620     | 2280    | 5         | 1         | 12,97      |                       |         |

Épaisseur d'Isolation 100 mm/ Température négative. Hauteur 2320 (-18 ~ -22°C)



Congélation

Chambres  
modulaires  
portes vitrées



| MOD.        | Dimensions extérieures |          |         | N° portes | N° portes | Vol.<br>m3 | PVP<br>T.FLUORESCENTS | PVP LED |
|-------------|------------------------|----------|---------|-----------|-----------|------------|-----------------------|---------|
|             | Fond                   | Longueur | Hauteur | Vitrées   | Pleines   |            |                       |         |
| PMC2N232015 | 2000                   | 1640     | 2320    | 2         | 1         | 5,30       |                       |         |
| PMC3N232022 | 2000                   | 2310     | 2320    | 3         | 1         | 7,86       |                       |         |
| PMC4N232029 | 2000                   | 3000     | 2320    | 4         | 1         | 10,42      |                       |         |
| PMC5N232036 | 2000                   | 3660     | 2320    | 5         | 1         | 12,97      |                       |         |