



**REACCIÓN AL FUEGO (Euroclase)**  
Panel CS3d0  
Panel BS2d0 [Opcional]  
Según Euroclases UNE-EN 13501-1  
Panel Frigorífico con Espuma PUR

**FIRE CLASSIFICATION (Euroclass)**  
CS3d0 panel  
BS2d0 panel [Optional]  
According to Euroclass UNE-EN 13501-1  
Fridge Panel with PUR Foam

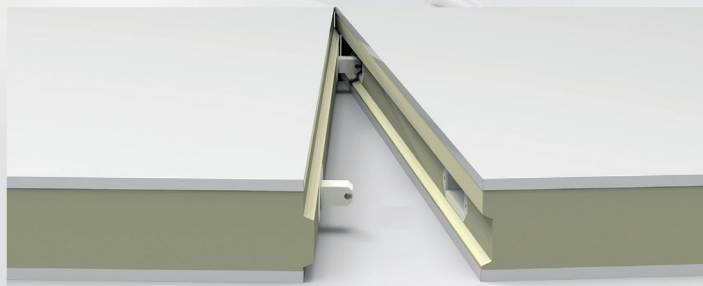
80  
mm

100  
mm

120  
mm

150  
mm

**PANEL FRIGORÍFICO SEMI-INDUSTRIAL  
CON SISTEMA DE UNIÓN CLIPART**  
INDUSTRIAL REFRIGERATOR PANEL  
WITH SPLICE SYSTEM CLIPART



### FABRICACIÓN PANEL DISCONTINUO

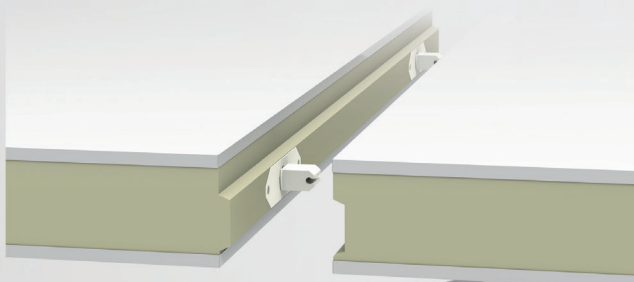
La ventaja de la fabricación en discontinuo es que los paneles salen de fábrica totalmente rematados, sin filos vivos en las chapas, **CON REBAJES DE CABEZA Y SUELOS HECHOS**. De esta forma el montaje en obra es mucho más rápido ya que se reducen los cortes y manipulación del panel.

La fabricación en discontinuo permite una mayor flexibilidad para los plazos de entrega de distintos espesores. Esto es importante cuando se necesita la reposición de un panel que se ha dañado en el montaje de la obra.

### DISCONTINUOUS PANEL MANUFACTURING

The advantage of batch manufacturing is that the panels leave the factory fully finished without any sharp edges on the sheets, **WITH TOP AND FLOOR RECESSES READY-MADE**. In this way, assembly on site is much faster as cuts and panel handling are reduced.

Batch manufacturing allows greater flexibility for delivery times of different thicknesses. This is important when you need the replacement of a panel that has been damaged during the coldroom assembly.



### CARACTERÍSTICAS GENERALES

Panel frigorífico discontinuo de alta calidad para instalaciones que requieren un acabado sanitario superior, con un sistema de unión machihembrado y fijación con nuestro sistema único en el mercado **CLIPART**, que garantiza una unión rápida, fuerte y estanca, sin componentes metálicos que se puedan oxidar.

### GENERAL CHARACTERISTICS

High quality discontinuous refrigeration panel for installations that require a superior sanitary finish with a tongue and groove joint system and fixing with our unique **CLIPART** system, which guarantees a strong and watertight fast joint without any metal components that may rust.



### SISTEMA DE UNIÓN CLIPART

Es un sistema de unión sin partes metálica, fabricado con nylon y fibra de vidrio, lo que evitará que se oxide. Esto garantiza que el panel podrá desmontarse y reutilizarse con garantías durante toda la vida útil del producto.

Este sistema puede ser accionado tanto con una llave manual como con atornilladora eléctrica, ahorrando tiempo y esfuerzo.

La parte saliente del sistema puede ser sustituida en caso de que se deteriore en el transporte o por accidentes en el montaje.

### CLIPART JOINING SYSTEM

It is a joining system with no metal parts, made with nylon and fiberglass, which will prevent rusting. This ensures that the panel can be safely disassembled and reused throughout the life of the product.

This system can be operated either with a manual wrench or with an electric screwdriver, saving time and effort.

The protruding part of the lock can be replaced in case it is damaged during transport or due to any accidents during assembly.



## ESPECIFICACIONES TÉCNICAS

Paneles certificados con el Marcado CE, conforme a la norma UNE-EN 14509.

### Aislamiento:

Espuma rígida de poliuretano libre de CFC y HCFC. Densidad 42-44 kg/m<sup>3</sup>

Espesor de panel en mm / Thickness of panel in mm	80	100	120	150
Peso panel kg/m <sup>2</sup> . [Revestido de 2 caras. Chapas de 0,5 mm]. Weight of panel kg/m <sup>2</sup> . [Coated with 2 sides of 0.5 mm sheets].	12	13	14	15

## TECHNICAL SPECIFICATIONS

Panels certified with the CE Marking, in accordance with the UNE-EN 14509 standard.

### Insulation.

Rigid polyurethane foam free of CFC and HCFC. Density 42-44 kg/m<sup>3</sup>

## ACABADOS

Los paneles siempre son de chapa lisa. La chapa es de acero galvanizado y prelacado de poliéster [25µ] con un film protector, color blanco pirineo 1006, Ral equivalente 9010. Calidad alimentaria.

### Bajo pedido:

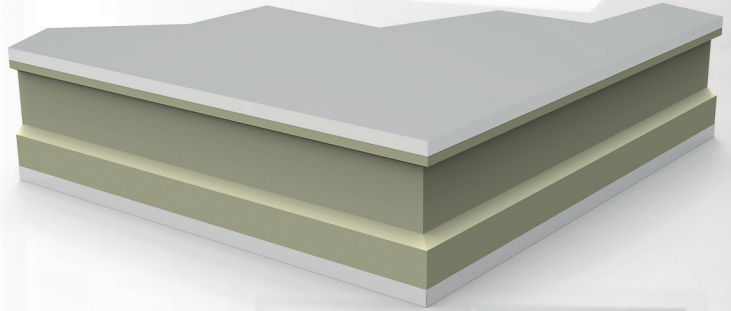
- Acero Inoxidable.
- Chapa de acero plastificado PVC.

## FINISHES

The panels are always made of smooth sheet metal. The sheet is made of galvanized steel and pre-lacquered in polyester [25µ] with a protective film, Pyrenean white color 1006, equivalent Ral 9010. Food grade.

### On request:

- Stainless Steel.
- PVC laminated steel sheet.



## REACCIÓN AL FUEGO (Euroclase)

Panel CS3d0

Panel BS2d0 [Opcional]

Según Euroclases UNE-EN 13501-1

Panel Frigorífico con Espuma PUR



## FIRE CLASSIFICATION (Euroclass)

CS3d0 panel

BS2d0 panel [Optional]

According to Euroclass UNE-EN 13501-1

Fridge Panel with PUR Foam

## ESPEORES Y LONGITUDES DE PANEL

Ancho útil de modulación de panel 1.100 mm.

Longitud máxima: 5.500 mm.

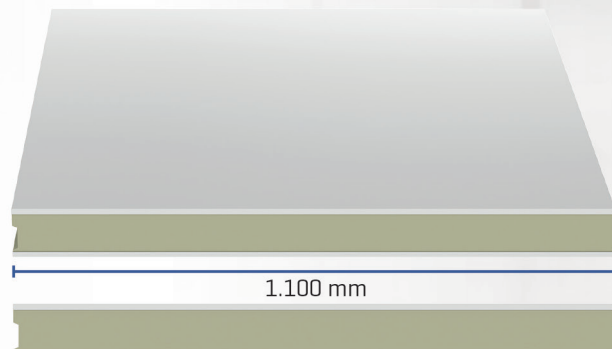
Espesores: 80, 100, 120 y 150 mm.

## PANEL THICKNESSES AND LENGTHS

Useful width of panel modulation 1.100 mm.

Maximum length: 5.500 mm.

Thicknesses: 80, 100, 120 and 150 mm.



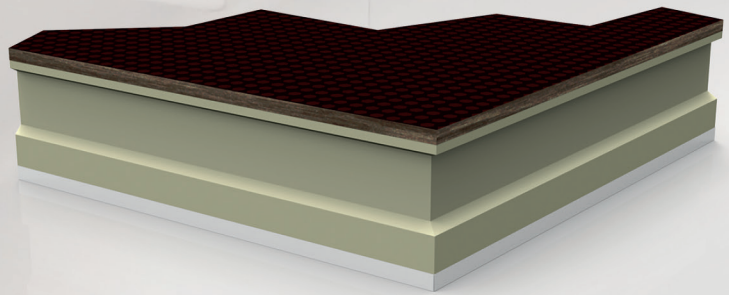
### SUELO FENÓLICO INYECTADO PARA CÁMARAS INDUSTRIALES

Suelo de panel sándwich de poliuretano con la cara interior inyectada en tablero fenólico, machihembrado por todas sus caras, con sistema de unión CLIPART (nylon con fibra de vidrio), lo que permite que no se oxiden los elementos de fijación con el paso del tiempo, y de este modo poder volver a desmontar el suelo para ampliaciones futuras o reutilización con total garantía.

El suelo fenólico inyectado se fabrica en 2 versiones:

Versión estándar y reforzada.

El suelo fenólico inyectado de Impafri es la mejor solución para las cámaras frigoríficas en las que no se quiere o se puede realizar obra civil, combinado con nuestro panel frigorífico semi-industrial o cámaras de panel continuo.



### INJECTED PHENOLIC FLOOR FOR INDUSTRIAL CHAMBERS

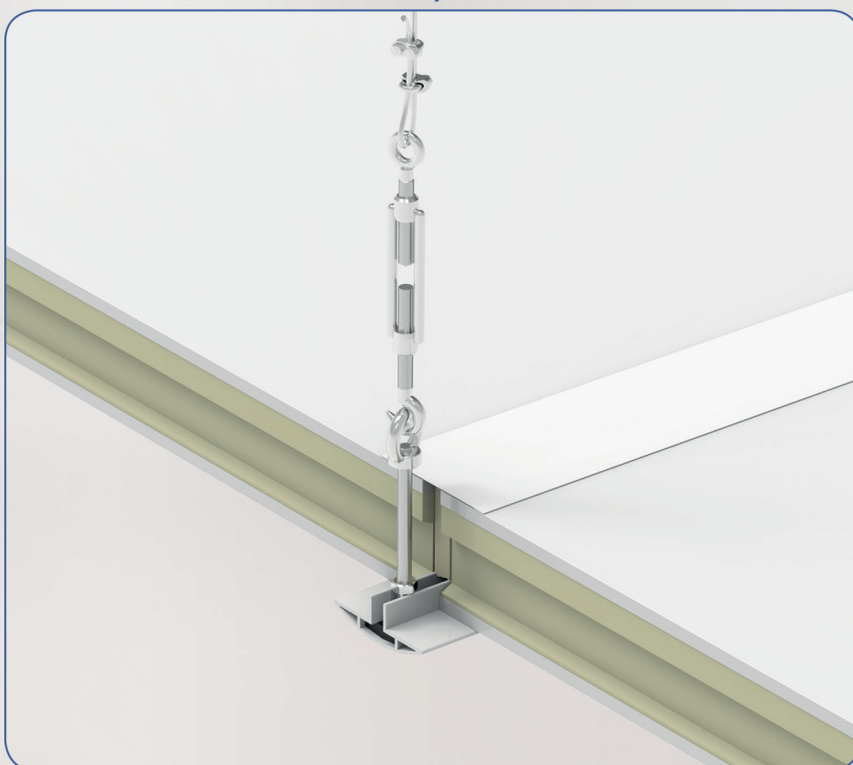
Polyurethane sandwich panel flooring with an injected inner face in phenolic board, tongue-and-groove on all sides, with a CLIPART (nylon with fiberglass) joining system, which prevents the fixing elements from rusting over time, and thus be able to disassemble the floor again for future extensions or reuse with full guarantees.

Injected phenolic soil is manufactured in 2 versions:

Standard and reinforced version.

Impafri's injected phenolic floor is the best solution for cold rooms in which building work is not wanted or cannot be carried out, combined with our industrial refrigeration panel or continuous panel chambers.

### DETALLE SUJECIÓN TECHO / CEILING SUPPORT DETAIL



# PUERTAS INDUSTRIALES

INDUSTRIAL DOORS

IH1



IH2



IE1



IS1



IS2



Rápida o enrollable



IW1



IW2





# Impafri

Pol. Ind. "Los Santos" · C/ José Jiménez Baena, 3  
14900 LUCENA [Córdoba] - SPAIN  
Tel. [+34] 957 510 180 · Fax [+34] 957 510 650  
Apdo. correos 262

